

GRUPO DE TRABAJO



“POR LA IGUALDAD DE LAS MUJERES EN LA CIENCIA”



**“Porque el mundo necesita ciencia
y la ciencia necesita mujeres”**



**Casi 20 años trabajando en
España por la igualdad de las
mujeres en la ciencia**

**VISIBILIDAD
de las científicas**



**ALENTAR
VOCACIONES
en las nuevas
generaciones**



ALGUNAS CIFRAS ACTUALES DE LA SITUACIÓN



Solo el

19%

De puestos de responsabilidades en compañías TIC es ocupado por mujeres a nivel global



8%

de los profesores en las escuelas o facultades de ingeniería son mujeres



20% Es el umbral de los puestos de responsabilidad ocupados por mujeres en compañías relacionadas con la tecnología (11,2% en Europa, África y Oriente Próximo, 18,1% en América, del Norte, 13,4% en América Latina, 11,5% en Asia).



15%

de mujeres solamente eligen estudiar ingenierías como electrónica o informática

PARTICIPANTES

COTEC FUNDACIÓN COTEC PARA LA INNOVACIÓN

GRUPO DE TRABAJO

INSTITUCIONES y ADMINISTRACIONES PÚBLICAS



XUNTA DE GALICIA



GENERALITAT VALENCIANA



Madrid Network



UNIVERSIDADES



L'ORÉAL ESPAÑA

BBVA

Clarke Modet +

Google

Naturgy

COMPAÑIAS

Bankia



CaixaBank

Crisa

MERCK

orange™



REPSOL



SEAT

tecnalia

Inspiring Business

TMC

PEOPLE DRIVE TECHNOLOGY

CONSULTORAS

KREAB



ayming

business performance consulting



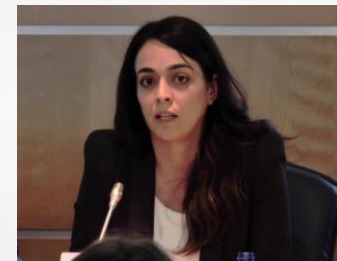
neoelectra

OBJETIVO

GRUPO DE TRABAJO

COTEC CONSEJO ORGÁNICO DE TRABAJO PARA LA INNOVACIÓN

Identificar problemas y causas de la desigualdad de las mujeres en los ámbitos de ciencia y tecnología según su mayor impacto e influencia... y proponerlos como indicadores de referencia



CARLOTA TARIN



CECILIA CASTAÑO

CAUSAS de la desigualdad

1 Invisibilidad de las científicas y tecnólogas que provoca falta de referentes.

2 La presencia de estereotipos y roles de género que colocan a las mujeres en una posición desfavorable tanto en el acceso al mercado laboral como en el pleno desarrollo de sus capacidades.

CAUSAS de la desigualdad

3 La menor presencia de mujeres en estos ámbitos provoca una falta de contactos entre iguales que dificulta tanto su acceso como su promoción.

4 La falta de mujeres en puestos de liderazgo impide conocer y responder a las necesidades específicas de las mujeres. Derivada de esta causa está también la organización masculina de laboratorios, centros de investigación y centros de trabajo.

CAUSAS de la desigualdad

5

La menor autoestima de niñas y jóvenes unidas a su suposición de que son menos brillantes que sus compañeros varones hace que elijan menos las profesiones STEM, debido a los estereotipos que identifican éstas con la necesidad de gran brillantez intelectual.

A ello se une la falta de apoyo familiar y del entorno a la hora de decantarse por estas carreras técnicas.

CAUSAS de la desigualdad

6 Falta de herramientas que permiten conjugar adecuadamente la coincidencia del periodo fértil de las mujeres con el de máxima productividad en la ciencia y la tecnología.

Propuesta de SOLUCIONES

- ✔ **Visibilización de las mujeres en todos los ámbitos sociales.**
- ✔ **Necesidad de que las carreras TICS muestren todo su potencial de aplicaciones sociales y no se vean solo como interés de la tecnología en sí misma.**
- ✔ **Transparencia en las instituciones y compañías del ámbito STEM. Solo teniendo todos los datos disgregados por género es posible conocer el problema de la discriminación en toda su magnitud y buscar soluciones.**

SOLUCIONES



Fomento de las redes profesionales de mujeres.



Formación de docentes, productores de material educativo y medios de comunicación en igualdad e inclusión.



Derribar los estereotipos que identifican a quienes se dedican a la ciencia como personas raras, con pocas habilidades sociales y poco atractivas.



Introducir a las niñas en el uso de la tecnología mediante temas que les interesen.

“La desigualdad de las mujeres en los ámbitos STEM no solo les impacta a ellas, sino que es un grave problema social que nos afecta a todos, mujeres y hombres. Por eso, la suma de todos en la búsqueda de soluciones es imprescindible para que éstas sean efectivas.

