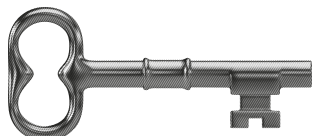


# LOS DESAFÍOS PARA EL FUTURO DE LA FP EN ESPAÑA

## RECOMENDACIONES PARA LA ADMINISTRACIÓN



1.  
2.  
3.

Un compromiso conjunto de Administración, centros y empresas es la base de la futura FP

La FP tiene que contar con nuevos espacios y proyectos que respondan a sus nuevas realidades y necesidades

Digitalización, alfabetización digital y recursos para los docentes son la base de una FP 4.0

## RECOMENDACIONES PARA EL TEJIDO EMPRESARIAL



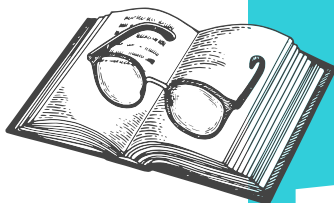
4.  
5.  
6.

Administraciones, centros y empresas deben crear y fomentar espacios comunes de encuentro y diálogo donde crear comunidad

Empresa y centros han de ir de la mano para fomentar un aprendizaje dual que responda a la realidad del mercado

El compromiso de la pyme con la formación FP es un reto con futuro propio

## RECOMENDACIONES PARA EL PROFESORADO



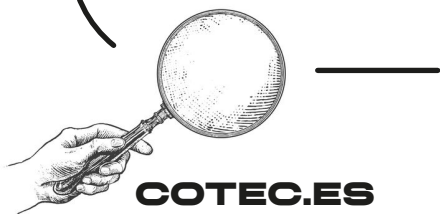
7.  
8.  
9.

En un mundo cambiante y conectado es imprescindible fomentar las competencias del siglo XXI, como pensamiento crítico o trabajo en equipo

La FP es capaz de adelantarse a las necesidades del mercado. Démosle cauces para facilitar esas enseñanzas

Los tutores de empresa y centros son clave. Profesionalicemos su formación

## RECOMENDACIONES PARA OTROS AGENTES SOCIALIZADORES



10.  
11.  
12.

La orientación ha de situar la FP como alternativa de futuro

Reforcemos los puentes entre FP y Universidad para facilitar la complementariedad

Trabajemos para que la sociedad conozca una realidad: FP es sinónimo de empleo